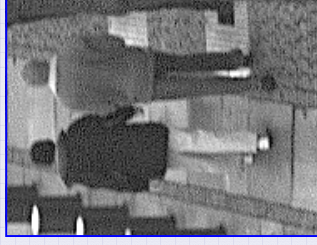


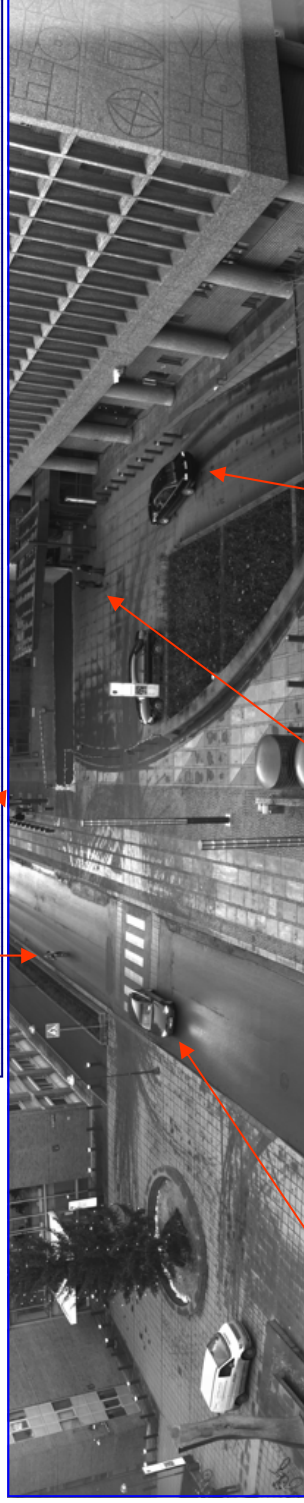


AVD Security BV

A.V.D. Security  
 Airport Business Park Lijnden  
 San Franciscostraat 126 - 128  
 1175 RE Lijnden  
 Telefoon: (020) 497 2332  
 Fax: (020) 497 4701  
 E-mail: sales@avdsecurity.nl  
 Website: www.avdsecurity.nl



Op deze pagina ziet u de verbluffende resultaten bij een nauwkeurig ingestelde camera. Zelfs de sneller bewegende objecten worden in detail weergegeven. Het betreft hier een opname van een in Noordwegen geïnstalleerde camera. De camera wordt gebruikt om beide pleinen en de gebouwingang te observeren



Ook de auto die zich hier op stadssnelheid voortbeweegt wordt vastgelegd. De camera is zodanig geplaatst dat voertuigen meerdere keren worden geregistreerd bij in de stad gebruikelijke snelheden. De maximale snelheid van 2 frames per seconde is bij een dergelijk panoramabeeld dus absoluut niet bezwaarlijk.



Lage voertuigneligheden zijn uiteraard ideaal. Het kenteken is zonder verdere bewerking direct afleesbaar.

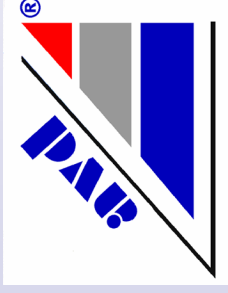
Alle beelden zijn rechtstreeks vanuit de SentryWare software opgeslagen vanuit het bovenstaande panoramabeeld, zonder enige aanpassingen onzerzijds. Het panoramabeeld is voor deze afdruk verkleind opgeslagen. Een volledig beeld zou bijna 4 meter papier vergen. De SentryWare software beschikt over een scala aan functies om het beeld nog beter zichtbaar te maken.

Met SentryManager kunt u meerdere SentryScope camera's via uw netwerk beheren. Voor stand-alone gebruik hoeft u alleen een muis, een monitor en een toetsenbord toe te voegen.

#### Technische gegevens:

- **Resolutie:** (met 85 mm lens), H 10.240 x V 2.048 pixels bij maximale beeldhoek van H90° bij V18°.
- **Resolutie:** (met 50 mm lens), H 6.144 x V 2.048 pixels bij maximale beeldhoek van H90° bij V30°.
- **Beeldhoek:** Horizontaal instelbaar tussen 36° en 90°.
- **Digitale zoom:** Tot 100 x ( een 96 x 64 pixel sample genomen vanuit het totale 10.240 x 2.048 pixelbeeld).
- **Opname snelheid:** 50 tot 120 beelden per minuut, afhankelijk van beeldhoek en lens.
- **Opslag:** Gemiddeld 70 Gb per dag bij een goede beeldkwaliteit; 14 dagen opslag op 1 Tb SentryServer.
- **Lichtniveau:** Digitale AGC zorgt voor automatische instelling tussen 0,8 lux (straatverlichting) en een zonnige dag. Door frame middeling kunt u tijdens avond en nacht stationaire objecten bij minder dan 0,1 lux waarnemen.
- **Focusregeling:** Vanuit SentryServer, zowel handmatig als automatisch.
- **Aansluiting:** Camera naar SentryServer via dedicated Fast Ethernet (CAT5 of glasvezel) of via draadloze verbinding.
- **Mechanisch:** Robuuste weerbestendige gegoten aluminium behuizing, gewicht 7,3 kg. Afmetingen 38,7 x 19 x 13,3 cm.
- **Elektrisch:** 18—28 Volt DC, 3 A . Een externe voeding wordt meegeleverd.
- **Werktemperatuur:** -20 tot + 65° C.
- **Verwarming:** 60 Watt, software gestuurd, houdt de camera op maximaal 35° boven buitentemperatuur (extern model).
- **SentryServer:** Geïntegreerde digitale videorecorder en cameracontroller. Werkt onder Windows XP en het af fabriek geïnstalleerde SentryWare. Om de SentryScope in uw netwerk te plaatsen en te beheren, heeft u het optionele SentryManager nodig. Om stand-alone te kunnen werken dient u nog een muis, een toetsenbord en een monitor toe te voegen.
- **Garantie:** 3 jaar

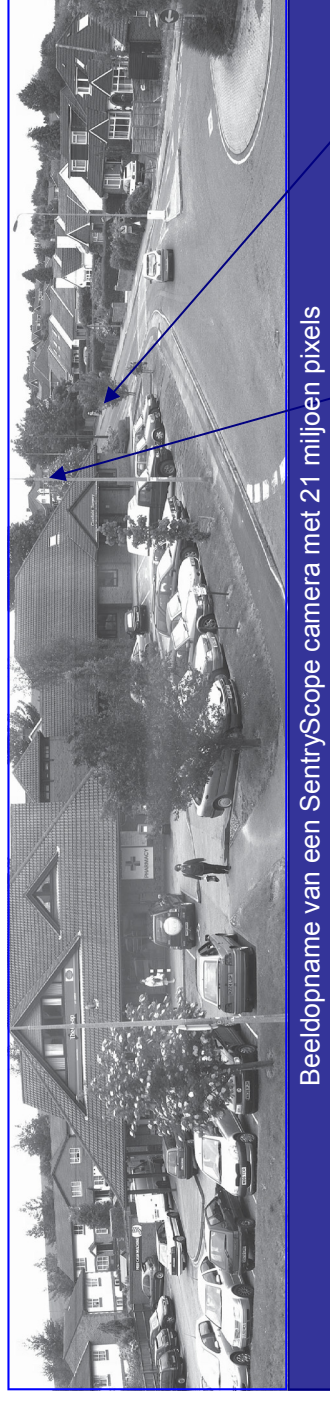
april 2005



AVD Security BV

# SentryScope

## Nergens mee te vergelijken



### Beeldopname van een SentryScope camera met 21 miljoen pixels

Voor het observeren van grote(re) gebieden, is het gebruikelijk meerdere camera's -vaste of PTZ—te gebruiken. Dat leidt doorgaans niet tot het gewenste resultaat. Een vaste camera toont weliswaar het overzicht, maar de resolutie van dit type camera's laat niet toe dat er ook nog enig detail waarneembaar is.

PTZ en speeddome camera's geven u wel de mogelijkheid in te zoomen op details, maar vereisen mankracht die de betreffende producten bestuurt. Als er dan al doeltreffend op een incident is ingezoomd, dan verdwijnen jammer genoeg alle overige details.

De SentryScope kent deze beperkingen niet: deze bijzondere camera produceert een beeld in een resolutie van 10.248 x 2.048 pixels. Dit zorgt voor (tot nu toe) onvoorstelbare uitvergrotingsmogelijkheden. De beeldhoek van 90° zorgt daarbij voor een breed observatiegebied met behoud van detail.

Bovenstaand plaatje geeft u hiervan een voorbeeld. Wij beschikken over meerdere praktijkvoorbeelden op CD. Omdat iedere locatie anders is demonstren wij dit product op uw locatie en maken een demo CD voor u of voor uw klant, met de volledige software,



Op 98 meter afstand. Deze beelden zijn rechtstreeks vanuit het oorspronkelijke opnamemateriaal gehaald met de bijgeleverde SentryWare beheerssoftware.



Op 177 meter afstand



### Volledig SentryScope beeld





SentryScope



Nergens mee te vergelijken...

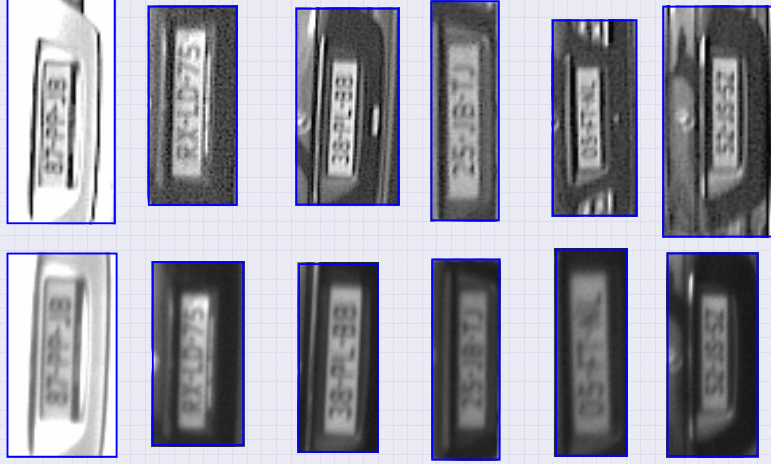
# Observatie van grote oppervlakken met behoud van details: alléén met SentryScope

Een revolutionair product als de SentryScope laat zich niet eenvoudig beschrijven. Wij hebben daarom een opname gemaakt op een plaats die bij de meeste Nederlanders niet onbekend is. NB de camera instelling had voor deze opname iets scherper gekund. De mobiele testopstelling, met LCD scherm, was niet optimaal.

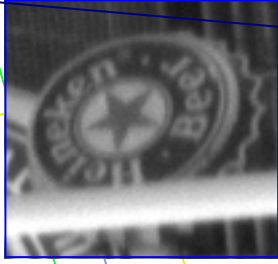
Aan de voor- en achterzijde van dit document ter vergelijking enige beelden van een correct ingestelde camera. Omdat die beelden de Nederlandse klant weinig zeggen hebben we toch besloten de Schiphol beelden te gebruiken in deze publicatie.



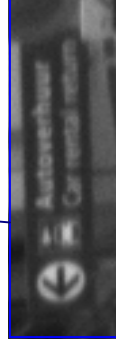
Detailbeelden: Links het ruwe materiaal, wat op zich al goed leesbaar is. Rechts zoals weergegeven door SentryWare en direct vanuit de software vastgelegd.



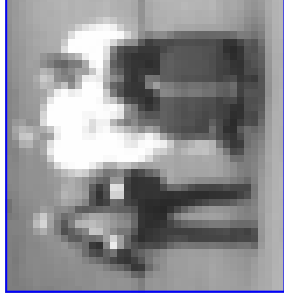
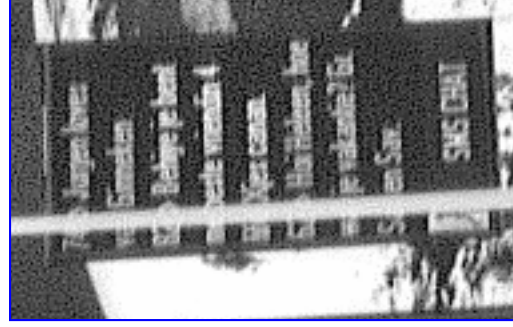
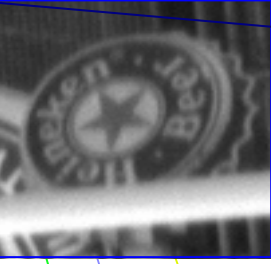
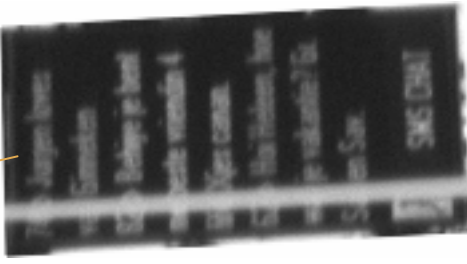
Systemen van derden kunnen de live en opgenomen beelden gebruiken via de SentryServer netwerk verbinding.



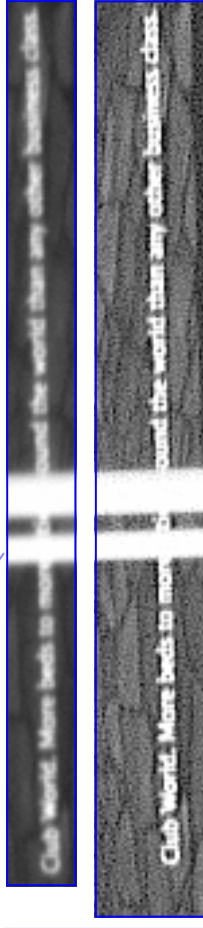
De opnamen op deze pagina zijn zowel van stationaire beelden als van bewegende objecten gemaakt. Ter verduidelijking hebben wij ook vergelijkingen aangeduid en beelden onder een ongunstige hoek afgedrukt, zodat u zich een beeld kunt vormen wat de SentryScope camera presteert. De hier afgedrukte beelden geven - naar onze smaak - goed weer, wat een SentryScope camera voor uw beveiliging kan betekenen. Eindelijk heeft u eens beelden waar u wat aan heeft. U heeft met de SentryScope daadwerkelijk overzicht zonder dat direct toezicht nodig is. Wij verklappen niet wie de verkeerszondaar was in dit plaatje.....



Lastige beelden: ver weg en in een donker deel. Rechts: het SMS Chat board. Te lezen met SentryWare.



Deze opname van een reclamebanner aan de overzijde van het plein toont u de mogelijkheden van de SentryWare software. Boven: ruw beeld. Onder: SentryWare beeld.



De afbeelding links onder is equivalent aan de beelden die met de meest moderne Megapixel camera's kunnen worden gemaakt. Nog steeds is er onvoldoende detail. Om eenzelfde detaillering te bereiken als met een SentryScope, zou u vele camera's moeten plaatsen en die ook moeten bedienen. Veel camera's betekenen veel monitoren, waardoor de bewaking ook nog eens het overzicht verliest. Met SentryScope heeft u de zekerheid dat het volledige (panorama) beeld altijd wordt opgenomen, ook als u inzoomt op een bepaald deel van het beeld. Mochten er privacy gevoelige delen in uw panoramabeeld zitten, dan kunt u die eenvoudigweg maskeren. Van het gemaskeerde deel wordt niets opgeslagen. Ook op het live beeld is niets te zien van het gemaskeerde deel van het beeld. U kunt de camera ook alleen alarmbeelden op laten nemen, naar keuze aangestuurd door beweging in het videobeeld of door een extern alarmsignaal. De beelden worden opgeslagen op de SentryServer die met een maximum capaciteit van 1 TeraByte opslagruimte biedt voor 14 dagen bij continu opname gedurende 24 uur per dag.

