



A.V.D. Security
Airport Business Park Lijnden
San Franciscostraat 126 - 128
1175 RE Lijnden
Telefoon: (020) 497 2332
Fax: (020) 497 4701
E-mail: sales@avdsecurity.nl
Website: www.avdsecurity.nl

Vingerafdruk op Mifare card

Vingerafdruk systemen worden steeds meer toegepast. Buiten de Sagem reeks netwerk systemen, leveren wij een zeer betaalbaar systeem, waarbij de gegevens van de gebruiker op de kaart zelf worden opgeslagen. De eerste levering is een startkit die bestaat uit alle onderdelen die nodig zijn om Mifare kaarten te kunnen programmeren, samen met een leesstation voor het op de kaart zetten van de vinger afdruk. Bij het startpakket zit ook de eerste lezer en een aantal Mifare kaarten. Deze lezer kan stand-alone werken, of kan worden opgenomen in een toegangscontrole system. Voor de laatste mogelijkheid is voorzien in een Wiegand interface, een seriële uitgang en een ABA TK2 (kaart aanwezig signaal). De Wiegand interface is vrij programmeerbaar van Wiegand 26 t.m. 128. Ook de seriële poort is vrij programmeerbaar, waardoor deze lezer universeel toepasbaar is in de meeste systemen.



LuxRiot IP recording software: van 1 camera tot onbegrensd

LuxRiot vervaardigt IP camera recording software met ondersteuning voor 38 fabrikanten en meer dan 240 typen camera's. Dit aantal groeit nog steeds. Verder biedt LuxRiot

camcorders. Het moet dus wel heel gek zijn als uw IP camera daar niet bij zit. Het systeem wordt uitsluitend begrensd door de gebruikte hardware, maar zou in theorie duizenden camera's kunnen omvatten. Er zijn licenties voor 1, 4, 9, 16 en een onbeperkt aantal camera's. U kunt een proefversie van de software van onze site downloaden. U kunt dan zelf zien hoe gemakkelijk e.e.a. werkt. Mocht de software u bevallen dan kunt u bij ons een licentiesleutel

bestellen waarmee de software het door u bestelde aantal camera's kan opnemen. De licentieprijzen zijn—zeker in vergelijking met andere pakketten—uiterst schappelijk. LuxRiot kent een gratis upgrade service, zodat u altijd de nieuwste versie software heeft en daar niet nog een keer extra voor hoeft te betalen. Om de mogelijkheden te demonstreren hebben wij een vergelijking opstelling met Megapixel en standaard IP camera's gemaakt, zodat u én de software kunt testen én een directe vergelijking kunt maken tussen de verschillende door ons gevoerde merken.

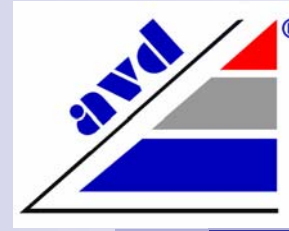


ondersteuning voor framegrabber kaarten van verschillende fabrikanten en ondersteunt men Direct Show apparaten, USB camera's en



In de volgende uitgave meer over:

- Megapixel camera's
- Kentekenregistratie
- Vista's nieuwste systemen



Nieuwsbrief

Safety & Security
Amsterdam 2007

Hét evenement over beveiliging en (brand)veiligheid voor de professionele en zakelijke markt.



In dit nummer:

- SentryChroma 1
- Arecont Vision 2
- Eclipse familie compleet 3
- Coax modems, doe meer met coax 3
- Lezer voor "oude" Impro tag 3
- Ethernet via coax 3
- Rotakin testpop 4
- Vista Flatscreens 4
- Vista Witlicht 5
- Alles in één: zoom camera's van Vista 5
- Garantie Vista fors langer 5
- Impro Supagate 6
- Impro IXP110 6
- Protect: de langste adem 7
- Protect SMS primeur 7
- Alnet Hybride recorder 7
- Vingerafdruk op Mifare kaarten 8
- LuxRiot IP camera recording software 8

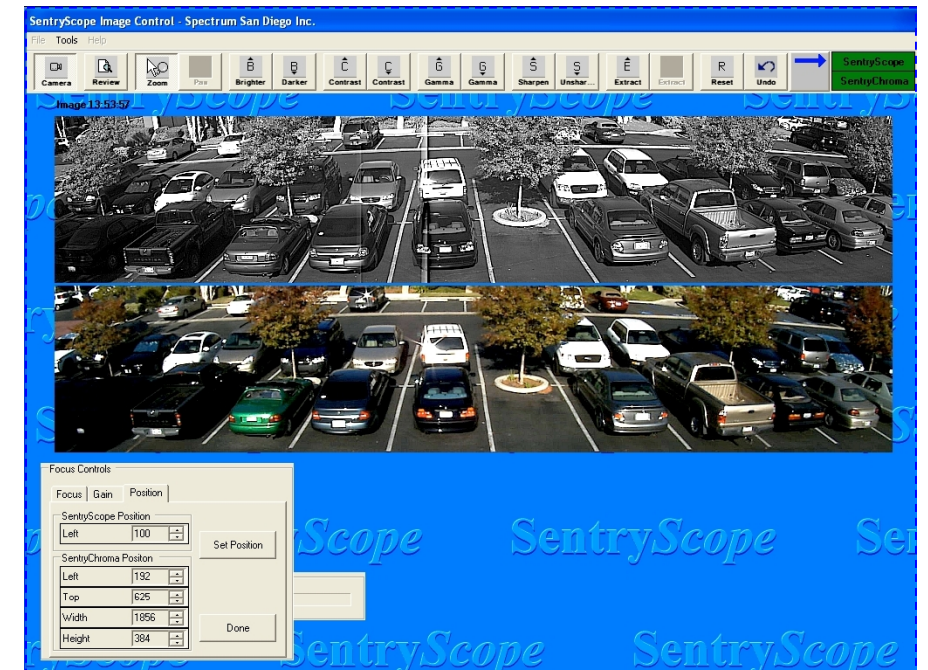
SentryScope 21 Megapixel + SentryChroma overlay

Meest gehoorde vraag bij de SentryScope: wanneer komt de kleurenversie? Die vraag is opgelost met de introductie van de SentryChroma. Deze panorama camera toont het overzichtsbeeld in kleur, waarbij voor de details ingezoomd kan worden d.m.v. de 21 Megapixel SentryScope. De kleurenmodule neemt de beelden ook veel sneller (6-12 fps) op. De SentryServer software is geheel vernieuwd. Het kleurenbeeld is uitgelijnd met het zwart/wit

SentryScope beeld (zie onderstaande afbeelding). De beelden kunnen direct bekeken worden op de SentryServer (meegeleverd). Meerdere SentryChroma's kunnen samen met eventueel reeds aanwezige SentryScope's via het software pakket SentryManager worden beheerd. Voor SentryScope is een upgrade mogelijk naar SentryChroma. Voor locaties waarbij netwerkbekabeling een probleem wordt, is er een draadloze versie

(tot 1.600 meter van camera naar server en tot 8 kilometer van server naar dichtstbijzijnde netwerkaansluiting). Tevens is er een mobiele SentryScope beschikbaar, die ingezet kan worden bij evenementen: De SentryScope RDK (Rapid Deployment Kit).

SentryScope™



SentryScope™ en SentryChroma : Nergens mee te vergelijken.

Arecont Vision: Mega in Megapixel

Arecont Vision is producent van IP Megapixel camera's. De reeks werd recent geheel vernieuwd, waarbij de techniek zodanig werd verkleind, dat de behuizing nu ook past in onze inbouw plafond behuizingen van Vista. De Megapixel camera's lenen zich uitstekend voor het observeren van strategische plaatsen als: kassa's, kluis/telruimten, pompeilanden, servicebalies, kortom overal waar men met een normale camera wel overzicht heeft, maar geen details kan waarnemen. Wie over beveiliging nadenkt, kan niet om onze Megapixel

camera's heen. Het is eigenlijk vreemd, dat we in de privésfeer ons omringen met camera's van 6, 7 en 8 Megapixels, maar als het op beveiliging aankomt, nemen we nog steeds genoegen met een PAL beeld, dat slechts een fractie oplevert van wat een Megapixel camera ons kan bieden. Het gebruik van een standaard PAL camera is niet per definitie slechter, veel hangt af van de gebruikte lens, maar bij gebruik als overzichtscamera verslaat de Megapixel techniek de standaard camera met straatlengtes. Megapixel camera's van Arecont Vision zijn zeer snel

en vervangen (afhankelijk van het type) enkele tot meerdere standaard analoge camera's. Opname en distributie van de videosignalen is eenvoudig, d.m.v. AV soft, LuxRiot, Mirasys of Alnet hybriderecorders, die een mix van analoge en IP camera's opnemen, waarbij de resolutie van de Megapixel camera's een doorbraak betekent bij verificatie en identificatie. Voor de avond en nacht is er de AV3130, een camera met 2 elementen die onafhankelijk van elkaar werken, maar in de avonduren het nadeel van Megapixel (de wat mindere lichtgevoeligheid) opheffen.



“Wie over beveiliging nadenkt, kan niet om onze Megapixel camera's heen”.



Arecont Vision

Praktijkvoorbeeld



Deze, kort na elkaar gemaakte, opnamen, geven treffend weer, wat in het bovenstaande staat omschreven. De opname hierboven is gemaakt met een standaard camera in PAL resolutie. De opname hiernaast is gemaakt met een Arecont Vision 3 Megapixel camera.

Nieuwe Protect mistkanonnen: de langste adem!

De Protect serie mistkanonnen is recent geheel verbeterd. Zo is het model 375 aangepast aan het gebruik van de nieuwe vloeistof container. Dat reduceert het vervangen van de vloeistof container tot een simpele handeling. Tevens is de inhoud van de container vergroot naar 1,1 liter. Verder is er een model bijgekomen: de 550. Ook zijn alle systemen nu voorzien van de nieuwe geavanceerde elektronika, met informatiedisplay. De 950 is opgevolgd door het model 1500. Dit is momenteel de krachtigste mistgenerator ter wereld met 1500 m3 mist in

één minuut. Een écht mistkanon die — net als alle Protect mistkanonnen — in elke positie kan



worden gemonteerd. Een duidelijk voordeel t.o.v. andere apparaten op de markt. Maar het meest aansprekende voordeel is toch

wel de mogelijkheid meerdere keren te kunnen activeren, gedurende een langere tijd. Waar u met andere apparaten al snel tekort komt in mistopbrengst, is dit bij Protect niet snel het geval, waardoor de toepassing van een Protect mistkanon vrijwel altijd voordeliger uitpakt. Alle Protect mistkanonnen kunnen worden geleverd in wit en grijs. Ze zijn voorzien van een uitgebreide en rijk geïllustreerde Nederlandstalige handleiding en worden compleet met een 1,1 liter vloeistofcontainer uitgeleverd. Een demonstratie van dit systeem overtuigt! Demokoffers van elk model verkrijgbaar.



Verborgen montage of opbouw montage aan plafond



Protect primeur toch voor Nederland

De primeur van Protect voor IF-SEC hebben we nét voor de beurs toch nog in huis gekregen, zodat Amsterdam deze keer voorrang heeft gekregen op de bekende beurs in Birmingham. Alle specificaties zijn gelijk aan de modellen 375XP, 550 en 1500. Er is echter een belangrijk extra: Het apparaat is uitgerust met een GSM module en kan in de mobiele uitvoering volledig zelfstandig functioneren. De SMS boodschappen houden u op de hoogte

van de status van het apparaat. Op het moment van schrijven van dit artikel hebben wij nog niet alle bijzonderheden ontvangen. Wij zullen u echter zo snel mogelijk



op de hoogte brengen van de details van dit apparaat. In elk geval kunt u weer rekenen op de bekende Protect kwaliteit, zonder dat we ons hoeven te beroepen op verhalen over geurtjes en smaakjes die worden toegevoegd aan de mistvloeistof om het allemaal wat aangener te maken voor de crimineel. Dat zullen wij ook in de toekomst niet doen.....



Alnet Hybride PC harddisk recorder

KORT NIEUWS

Alnet introduceert een recorder voor een combinatie van analoge camera's, aangesloten via coax en IP (megapixel) camera's. O.m. de door ons geleverde Arecont Vision camera's worden door deze recorder ondersteund. De recorder wordt geleverd in de vorm van een software licentie voor een bepaald aantal

camera's. U kunt dan binnen die licentie zelf invulling geven aan de verhouding IP en analoge camera's. Analoge camera's maken gebruik van de standaard Alnet 4-kanaals kaarten.





SupaGate Lite: de baby onder de Impro controllers.

Impro's instapper: SupaGate

Door enkele keuringsperikelen van de als optie leverbare zender/tag combinatie, heeft de daadwerkelijke levering van de SupaGate wat langer op zich laten wachten dan wij gehoopt hadden. Maar inmiddels zijn alle uitvoeringen volop leverbaar. Het instapmodel is de **SupaGate Lite**. Dit systeem is geschikt voor 99 tags of PIN codes en wordt geleverd met een IP54 antennelezer met toetsenbord. Alle Impro Antenne lezers kunnen worden gebruikt. De programmering is handmatig. Het Inlezen van de tags gaat d.m.v. 2 toetsen en een

tweetal 7 segments displays.

De **SupaGate** is een wat uitgebreider model, dat beschikt over een 4-kanaals ontvanger. U kunt hiermee 4 afzonderlijke relais aansturen. U kunt tevens een gewone Impro Lezer op deze controller aansluiten, die dan het 4e relais aanstuurt.

De **SupaGate Plus** beschikt tevens over een ingang voor een tweede antennelezer. Wanneer gebruik gemaakt wordt van een keypad lezer, is het ook mogelijk met Tag plus PIN te werken.



SupaGate en SupaGate Plus

Wisseling van de wacht: IXP110

Na jaren trouwe dienst is de productie van de IXP100 gestopt. De IXP100 is opgevolgd door de IXP110 die gebruik maakt van hetzelfde softwarepakket als de IXP100. Gebleven is dus de eenvoudige programmering via de

met een ingebouwde Webinterface, waardoor het maken van eenvoudige rapporten overal mogelijk is, waar men beschikt over toegang tot het Internet. Toegang tot de rapportagefunctie is afgeschermd d.m.v. toegangscode. Het systeem

De dagen zijn individueel programmeerbaar.

Ook het inschakelen van een alarmsysteem behoort tot de mogelijkheden. Het systeem werkt met alle Impro tags en heeft een capaciteit van 900 tags. Het systeem kan gebruikt worden met tags, tags + PIN, maar kan ook werken met een PAC (Personal Access Code) i.p.v. een tag, waarmee het systeem ook voorziet in tijdelijke codes voor derden, zonder dat iedere keer een tag dient te worden uitgegeven. Uitgebreide informatie op www.impro.eu.



kent 3 verschillende gebruikers niveau's en kan tevens worden geprogrammeerd voor beperkte toegang gedurende een bepaalde tijd van de dag.

PC. De wat omslachtige programmering via het toetsenbord is daarmee komen te vervallen. De IXP110 serie is leverbaar in elke denkbare communicatie variant: USB, RS232 of Ethernet. De IXP110 kan worden gebruikt met alle Impro antennelezers (foto hiernaast) en ondersteunt ook Anti-Passback. De software is tevens uitgerust



Vista Eclipse familie compleet

De Vista Eclipse was altijd al een bijzonder kind, maar met de komst van een nieuw familielid, de Eclipse recorder, kunt u het volledige 3 Megapixel beeld opnemen. Bij het terugspelen van het opgenomen beeld kunt u dan alle handelingen die u normaal 'live' uitvoert ook op het opgenomen beeld uitvoeren. Voorheen zag u (zoals bij een gewone DVR) alleen het punt waar de camera op dat

moment op ingesteld was. Nu kunt u dat punt achteraf zelf bepalen. Er zijn dus geen dode hoeken meer. Ongemerkt een strafbaar feit plegen is er dus niet meer bij. Met de Eclipse Viewer software is de bediening uiterst eenvoudig. **ECLIPSE: ER IS GEEN ONTKOMEN AAN!**



KORT NIEUWS



Voeding, sturing en beeld over één coax kabel

Meerdere videosignalen versturen over één kabel en dan ook nog een schakelcontact of audio, of RS485 mee laten lopen? Geen probleem meer met het Video Modem systeem van Biwave. Deze fabrikant levert voor elke probleemstelling een transmissie oplossing. Het videosignaal kan over grote afstand via standaard RG59

kabel worden overgedragen: 600

1.000 meter wanneer de apparatuur op locatie kan worden voorzien van voeding. De modules zijn voorzien van afneembare connectors en worden geleverd met beugels voor wandbevestiging. Een echte probleemoplosser in situaties waar het trekken van kabels achteraf niet (meer) mogelijk is. Vraag onze uitgebreide informatie.



meter samen met de voeding of

Lezers voor oude Impro Tag

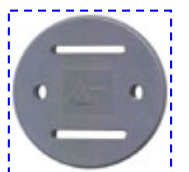


Eindelijk is hij er dan, de lezer die in staat is de oude

Impro tag te kunnen lezen. Overigens leest hij ook alle andere Impro tags. Destijds is Impro overgeschakeld naar een protocol dat door de meeste andere fabrikanten gebruikt werd, maar verloor

daarmee ook de ingebouwde veiligheid die de oude tag bood. Met de regelmatig oplevende discussie over prox kaarten en vermeende onveiligheid, heeft u in elk geval de mogelijkheid uw klanten een alternatief te bieden voor lees/schrijf systemen.

KORT NIEUWS



Snel Ethernet via Coax met HighWire

Het aanleggen van nieuwe netwerkbekabeling is kostbaar. Voor installaties waar al coax kabel aanwezig is, kan aanzienlijk worden bespaard door gebruik te maken van HighWire, een nieuw systeem voor IP over coax. Ook het bandbreedte gebruik van een Megapixel camera kan moeiteloos via de ongebruikte coaxka-

bel worden opgevangen. De coaxkabels bij CCTV installaties vormen een ster netwerk, met alle kabels op naar een centraal punt (doorgaans de recorder). Met HighWire kunnen Megapixel camera's op dezelfde manier op een centraal geplaatste netwerkswitch worden aangesloten. Afstanden tot 300 meter kunnen moeiteloos worden overbrugd. Er

hoeft niets te worden geprogrammeerd of te worden ingesteld. Een echt 'plug & play' apparaat dus.



KORT NIEUWS



De Rotakin testpop, zonder camouflage.

De Rotakin testpop

De huidige — en enige — standaard voor de specificatie, de afregeling en het testen van CCTV apparatuur is eind jaren 80 ontwikkeld in politiekringen in Engeland. Engeland lag toen al ver voor op de ontwikkelingen op video observatie gebied in vergelijking met het Europese vasteland. Veel in Engeland ontwikkelde richtlijnen, vinden nu ook hun weg in de rest van Europa. De testpop werd ontwikkeld om op een gemakkelijke manier verschillende systemen met elkaar te kunnen vergelijken d.m.v. één referentiepunt. Een andere belangrijke oorzaak voor de ontwikkeling van de Rotakin, was het ontbreken van elke vorm van standaardisering in het testen van CCTV systemen, met als ongewenst bijverschijnsel dat veel systemen hun doel voorbij schoten.

Uit rapporten van de (Britse) politie bleek dat de video opnamen vaak ongeschikt waren voor recherche doeleinden doordat:

- Het onderwerp een te klein percentage van het totaalbeeld vulde.
- Bewegende beelden vaag waren en onvoldoende detail lieten zien.
- Het onderwerp onvoldoende werd verlicht.
- Beelden niet in focus

- Het object niet goed, of helemaal niet zichtbaar in beeld kon worden gebracht.
- Omdat het lastig is om een offerte te specificeren zonder een eenduidige omschrijving van de doelstelling, werd de Rotakin standaard in het leven geroepen.

De testpop wordt gebruikt om beelden te simuleren met een statisch object en met een bewegend object. De pop is voorzien van lijnen waarmee op eenvoudige wijze de resolutie van de camera kan worden vastgesteld. De lijnen kunnen ook worden gebruikt om nauwkeurig scherp te stellen op een bepaald gebied. De pop is voorzien van een elektromotor die gevoed wordt door een meegeleverde accuset in een lederen holster. Bij de pop wordt tevens een lader meegeleverd. De standaard kan worden ingeklapt en wordt geleverd in een tas waar alle accessoires mee vervoerd kunnen worden. De pop zelf wordt sinds kort geleverd in twee delen, zodat het vervoer uiterst eenvoudig is. De motor simuleert een beweging die overeenkomt met de snelheid van een snel lopende persoon. De pop kan worden gecamoufleerd met



De Rotakin testpop, met camouflage.

bijgeleverd camouflagemateriaal voor het doen van (bewegings) detectie testen.

De Rotakin voorziet in een testmethode waarmee alle bij CCTV systemen gebruikelijke tests kunnen worden uitgevoerd. Resultaten van verschillende merken en systemen kunnen d.m.v. de Rotakin test op eenvoudige wijze met elkaar worden vergeleken. De Rotakin testpop wordt compleet met documentatie (op CD) uitgeleverd.

Vista Flatscreen monitoren

Het leverprogramma van Vista omvat een aantal aantrekkelijk geprijsde monitoren van 15", 17" en 19". De monitoren hebben ingangen voor PC (DVI), composiet (BNC), Y/C (mini-din) en audio. De monitoren hebben een aantrekkelijke slanke vormgeving en zijn leverbaar in een zwarte of een crèmekleurige behuizing.

VESA beugels voor deze monitoren zijn leverbaar voor vlakke wandmontage of in een draai- en kantelbare uitvoering voor nog flexibeler plaatsing. De monitoren kunnen d.m.v. 12 VDC, of met de meegeleverde adapter worden gevoed. De monitoren kunnen d.m.v. een duidelijk OSD worden geprogrammeerd.



Vista Witlicht LED verlichting

Met de nieuwe Vista Witlicht LED verlichting haalt u een systeem in huis wat bestaat uit een speciale (buiten) behuizing, waarin een groot aantal kleur gecorrigeerde Surface Mount LED's zijn geplaatst. Deze LED's zorgen voor een gelijkmatige lichtspreading en een correcte weergave van kleuren beelden. Aanvullende verlichting is dan ook niet, of nauwelijks, nodig. De behuizingen zijn uitermate compact. De verlichting behoeft nagenoeg geen onderhoud en neemt genoeg met slechts 20% van de stroom die nodig is voor de bekende halo-

geen verlichting. De behuizing zelf is voorzien van een fors koelprofiel, waardoor een lange levensduur van de lichtbron is gewaarborgd. Een niet onbelangrijk voordeel van deze behuizing is dat de installateur de brandende verlichting op het juiste punt kan instellen zonder "de vingers te branden".

De verlichting is leverbaar voor afstanden tot maximaal 24 meter. De volgende varianten zijn momenteel leverbaar: 8, 12, 18 en 24 meter. Alle LED verlichting wordt compleet met



bijbehorende voeding in een IP 66 behuizing. Het stroomverbruik bedraagt respectievelijk 15, 25, 50 en 80 Watt. De verlichting wordt ingeschakeld door de ingebouwde fotocel.

De Witlicht LED verlichting is uitermate vriendelijk voor het milieu. Het stroomverbruik is slechts een fractie van de traditionele halogeen verlichting.

Alles-in-één Zoom camera's van Vista

Nieuw in het leveringsprogramma van Vista zijn de hoge resolutie dag/nacht Zoom camera's VZM22EXT / VZM22INT. De camera's zijn voorzien van enkele opvallende kenmerken. Zo is er een ingang voor omschakeling naar de nachtstand. Deze nachtstand kan bijvoorbeeld aangestuurd worden door het schakelsignaal van de Infrarood verlichting, zodat u altijd een scherp plaatje heeft. U kunt deze ingangen ook koppelen bij meerdere camera's, zodat alle camera's tegelijkertijd overschakelen naar nachtbedrijf. De camera's zijn verder voorzien van een ingebouwde video motion detector. Deze kan de ingebouwde zoomlens aansturen, zodat bij beweging van overzicht naar detail kan

worden overgeschakeld. Er is tevens voorzien in een externe alarm aansluiting om deze functie handmatig of via een alarmpaneel te kunnen aansturen. Beide camera's zijn voorzien van een RS485 ingang. Daardoor zijn ze eenvoudig te bedienen d.m.v.

weinig licht toe: 0,001 Lux @ F1.6 is voldoende in de nachtsituatie. De buitencamera beschikt over een mechanisch IR filter. De binnencamera schakelt over naar monochroom. De camera's beschikken over een groot zoombereik: 22 x optisch en 11 x digitaal, waarmee in theorie dus een gigantisch bereik mogelijk is. De buitencamera is verder uitgerust met een gemakkelijk instelbaar kogelgewricht, met een voorziening voor het doorvoeren van de signaal- en voedingskabel. De buitenbehuizing is geclassificeerd als IP66.



Zowel de binnen- als de buiten uitvoering zijn uiterst compact.

Verlengde garantie tot 5 jaar op Vista producten

Gezien de uitstekende betrouwbaarheid van de Vista producten reeks, heeft deze leverancier als eerste het voortouw genomen om op vrijwel alle producten de bestaande 3 jaar garantie te verlengen naar 5 jaar. Een uitstekend blijk van vertrouwen in het eigen product, waarmee u naar uw klant nét dat beetje voordeel kunt bieden, wat de doorslag kan geven bij een verder gelijk aanbod.