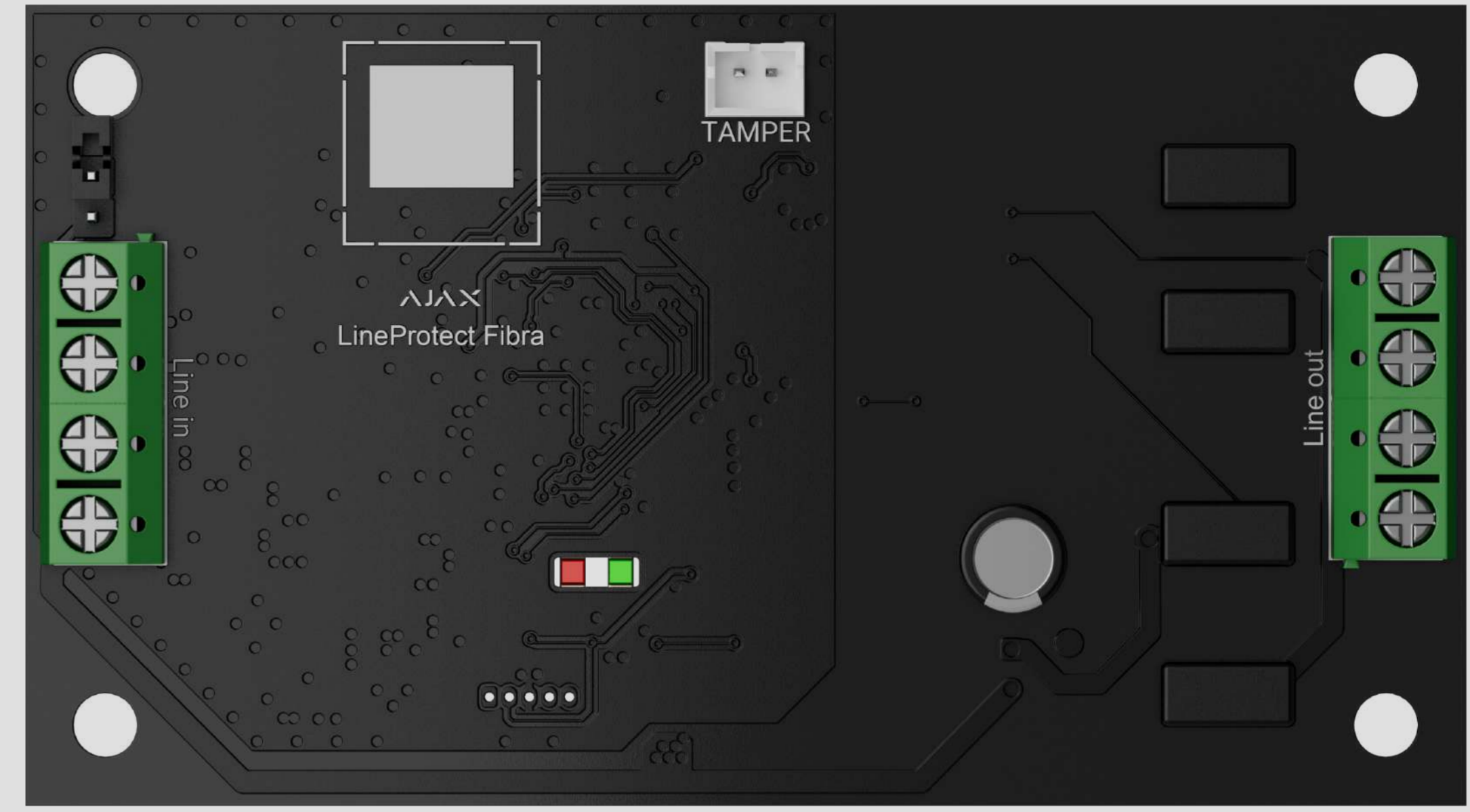


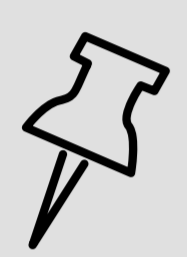
LineProtect Fibra

Module om apparaten op de Fibra-lijn te beschermen tegen kortsluiting en sabotage.



De module is alleen geschikt voor hubs die het Fibra-protocol ondersteunen.

Meer informatie vindt u via de QR-code of de link:

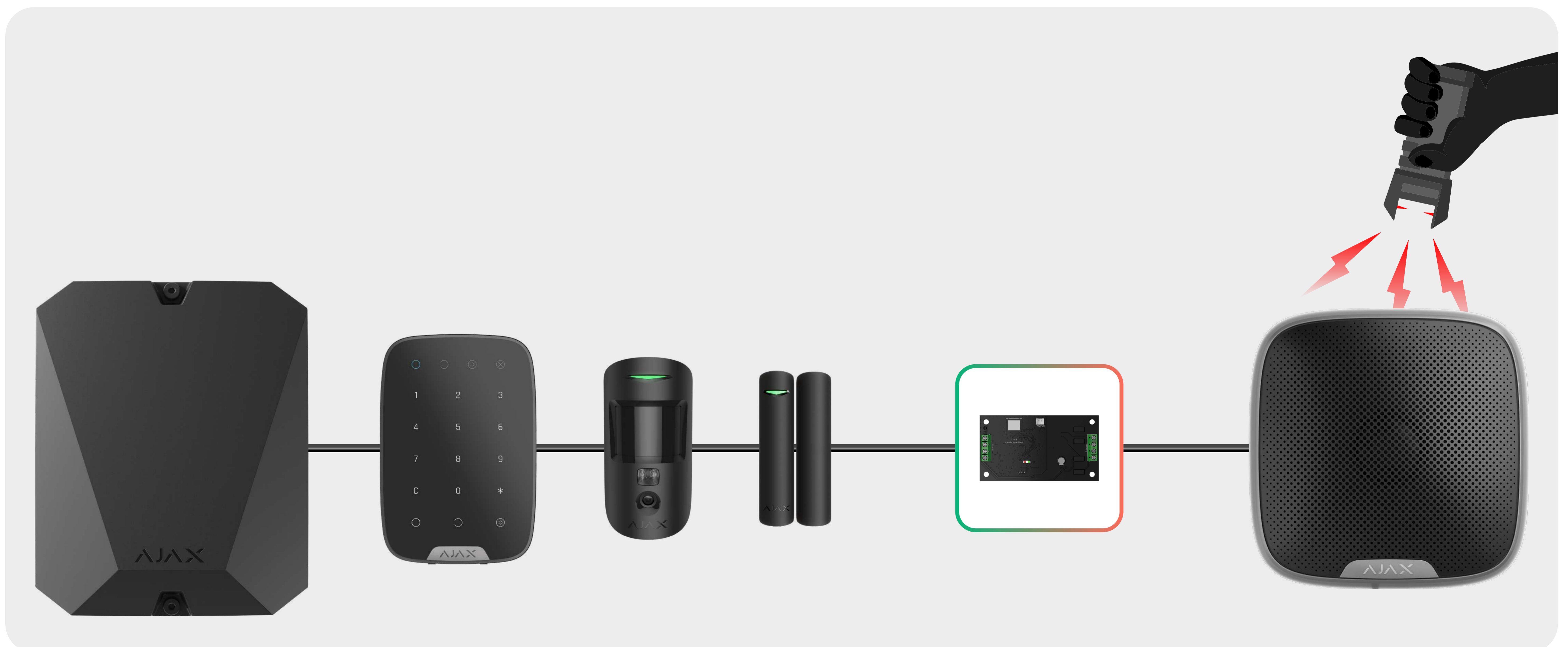


ajax.systems/support/devices/lineprotect-fibra/



LineProtect Fibra is een apparaat uit de bekabelde productlijn Fibra. Alleen geaccrediteerde Ajax Systems-partners mogen de Fibra-apparaten aanschaffen, installeren en beheren.

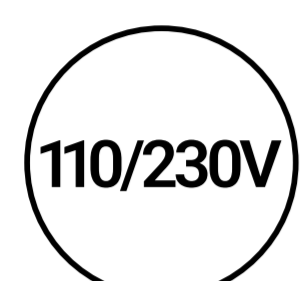
Sabotagebeveiliging als een inbreker stroom gebruikt



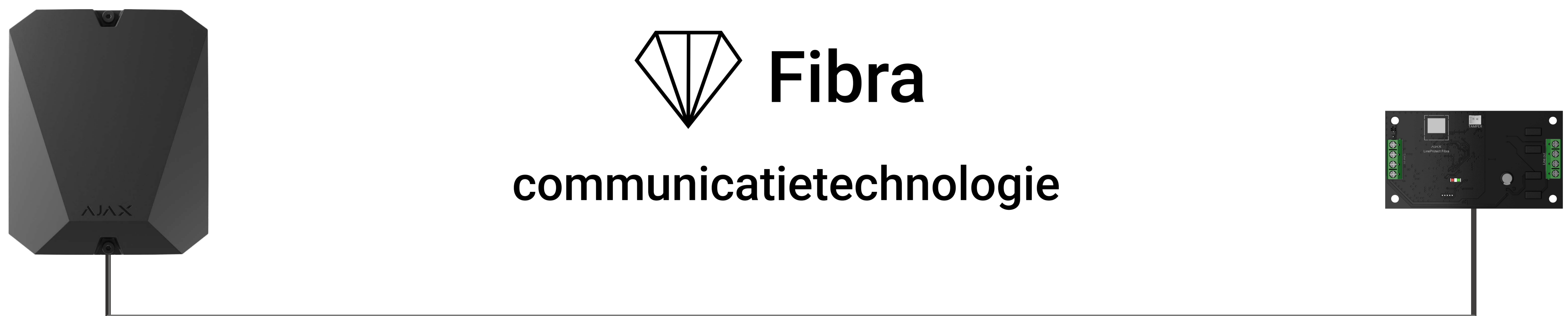
LineProtect Fibra beschermt Ajax-hubs en bekabelde apparaten tegen sabotage als een inbreker kortsluiting veroorzaakt, 110/230 V~ aansluit, of een taser gebruikt. De module controleert de invoer- en uitvoerspanning op de Fibra-kabel. Als LineProtect een abnormale spanning op de lijn detecteert, activeert het de zekeringen en schakelt de voeding van de apparaten die vóór de module zijn geïnstalleerd uit.

 Kortsluiting

 Tasers

 Gebruik van 110/230 V~

 Hoge spanning op de Fibra-kabel



Fibra is het bekabelde protocol dat snelle en veilige tweerichtingscommunicatie tussen de hub en apparaten garandeert. Fibra verzendt direct alarmmeldingen met alle gegevens: beveiligingsbedrijven en gebruikers weten welk apparaat is ingeschakeld, en wanneer en waar dat is gebeurd.

Fibra maakt gebruik van **versleuteling** en **authenticatie** om spoofen te voorkomen. Het protocol ondersteunt regelmatige detectieonderzoekperiodes om de statussen van de apparaten in realtime te monitoren. De U/UTP cat.5-kabel biedt een bekabelde verbinding tot wel 2000 m tussen de hub en LineProtect en tussen LineProtect en achter de module aangesloten apparaten.

 Informatieve meldingen

 Versleutelde communicatie en bescherming tegen spoofen

 Laag energieverbruik: tot 0,17 W

 Instelbare detectieonderzoekperiode: van 12 tot 300 sec

Gemakkelijk te monteren in Case

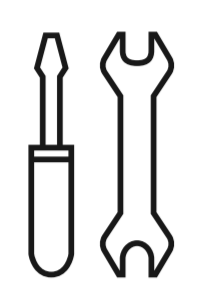
LineProtect wordt in Case geplaatst. Case heeft een optimale indeling van draadgoten, speciale bevestigingspunten voor de module en de sabotagebeveiliging.

Er zijn verschillende variaties aan behuizingen beschikbaar. U kunt een LineProtect-module in Case plaatsen of er verschillende apparaten in plaatsen, zoals LineSplit, MultiRelay, enz.

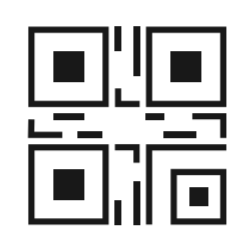
U kunt het gewenste minimumaantal behuizingen met de beste combinatie van apparaten kiezen voor de specifieke behoeften van de locatie. Dit bespaart geld en versnelt de installatie van het beveiligingssysteem.

Snel installeren en beginnen

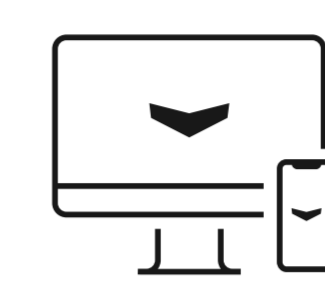
LineProtect wordt op speciale bevestigingspunten in Case gemonteerd. Koppel de module automatisch met de hub door gebruik te maken van de scanfunctie voor de Fibra-lijn of handmatig via de QR-code. Alle instellingen kunnen ter plaatse of op afstand worden gewijzigd via de mobiele of desktopapps van Ajax. Dat bespaart installateurs veel tijd.



Bevestiging in Case




Koppelen met de hub via de kabelscanfunctie of QR-code



Op afstand of ter plaatse configureren en testen

Technische specificaties

Voldoet aan de normen	EN 50131 (Grade 3) PD 6662:2017	Compatibiliteit	Hubs Hub Hybrid (2G) Hub Hybrid (4G)
Verbinden met de Fibra-lijn	Aantal lijnuitgangen 1 Aantal lijningangen 1	Module	Afmetingen 90 × 50 × 15 mm Gewicht 34 g Temperatuurbereik van -10 tot +40 °C Luchtvochtigheid tot 75%
Communicatie met bedieningspaneel	 Fibra-communicatietechnologie Communicatiebereik tot 2000 m Met U/UTP cat.5 4 × 2 × 0,51 kabel Signaalkabel 4 × 0,22 met een koperen geleider	Beveiliging tegen sabotage	Bescherming tegen kortsluiting Bescherming tegen gebruik van 110/230 V~ Bescherming tegen tasers Bescherming tegen hoge spanning op de Fibra-lijn

<p>Communicatie met bedieningspaneel</p>	<p>Functies Tweerichtingscommunicatie. Geavanceerde bescherming tegen sabotage. Directe meldingen. Beheer op afstand en installatie via de app.</p> <p>Detectie-interval 12–300 sec Aan te passen door PRO of gebruiker met beheerdersrechten in Ajax-apps.</p> <p>Versleutelde communicatie</p>	<p>Beveiliging tegen sabotage</p>	<p>Sabotagealarm Meldt pogingen om Case te breken of te openen. Het sabotagealarm bevindt zich in Case. Case wordt apart verkocht.</p> <p>Bescherming tegen spoofen Apparaatverificatie</p> <p>Detectie van verbindingsverlies vanaf 36 seconden om verbindingsverlies tussen de hub en LineProtect Fibra te detecteren. De waarde kan worden gewijzigd via de hubinstellingen. Aan te passen door PRO of gebruiker met beheerdersrechten in Ajax-apps</p>
<p>Voeding</p>	<p>Voeding 24 V \Rightarrow 0,17 W Van Fibra-lijn.</p> <p>Uitgangsspanning 24 V \Rightarrow</p>	<p>Volledige set</p>	<p>LineProtect Fibra Snelstartgids</p> <p>Case is niet inbegrepen bij de volledige set. Case wordt apart van de LineProtect Fibra-module verkocht.</p>