

UNii Modules

KENMERKEN & VOORDELEN

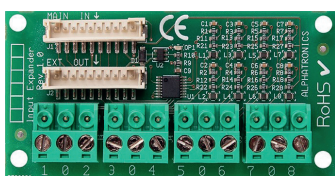
- + Snelle en eenvoudige installatie
- + Expansie modules voor UNii I/O module
- + Expansie & GPRS modules voor UNii centrale

Alle uitbreidingsmodules voor ingangen, open collector en relais zijn universeel opgebouwd en daardoor toepasbaar in zowel de UNii centrale als in de I/O module. Hiermee heeft u een passende oplossing voor elke denkbare situatie en altijd de juiste print paraat en het voorkomt onnodige voorraad van verschillende componenten. Flexibele opzet, uitbreidingsmogelijkheden, efficiënt en kostenbesparend voor u als installateur!

Extra modules **UNii centrale**



Expansie modules **I/O module**

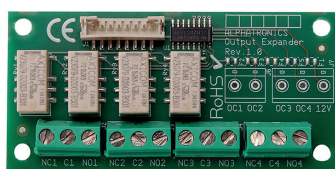


art. nr. 004664

UNii ingang expansieprint

Maximaal 3x per centrale of I/O

- 8 zones
- Losse print inclusief bandkabel
- Grade 3



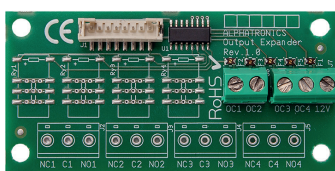
art. nr. 004666

UNii uitgang expansieprint 4 relais

Maximaal 1x per centrale of I/O

- 4 relais (12VDC) contacten, max. 30VDC/2A
- Losse print inclusief bandkabel
- Grade 3

↑
OF
↓

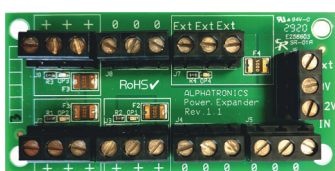


art. nr. 004668

UNii uitgang expansieprint 4 OC

Maximaal 1x per centrale of I/O

- 4 open collector uitgang (200mA)
- Losse print inclusief bandkabel
- Grade 3



art. nr. 004669

UNii power expander print

Meerdere per centrale of I/O module mogelijk

- Voor verdeling/beveiliging 12V voeding naar melders
- 9 klemmen, 3 EXT klemmen
- Per groep van 3 eigen zekering van 500mA
- Kan gestapeld worden op bestaande expansieprint

Extra modules **UNii centrale**

Expansie modules **I/O module**

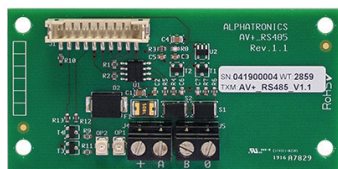


art. nr. 004680

UNii 4G opsteekprint

Maximaal 1x per centrale

- GPRS (backup) doormelding naar PAC (SIA DC09 of SEC IP)
- Geleverd inclusief GSM plakantenne met 2m kabel
- Grade 3



art. nr. 004663

UNii RS-485 expansieprint

Maximaal 1x per centrale

- Voor uitbreiding van 2e RS-485 bus
- Voor Redundant RS-485 bus
- Losse print inclusief bandkabel
- Grade 3



art. nr. 004682

UNii expander montage kit

Meerdere per centrale of I/O module mogelijk

- Voor het op elkaar stapelen van UNii expansie printen
- Max. 2 printen boven elkaar
- Geleverd inclusief studs, en boor
- Kan toegepast worden op bestaande expansieprint

Bestelinformatie

ART.NR.	OMSCHRIJVING
004600	UNii centrale 32 ingangen
004602	UNii centrale 128 ingangen
004604	UNii centrale 512 ingangen
004660	UNii I/O module (incl. PSU) in kast
004662	UNii I/O module (excl. PSU) in kast
004663	UNii RS-485 expansieprint
004664	UNii 8 ingangen expansieprint
004680	UNii 4G opsteekprint
004666	UNii uitgang expansieprint 4 Relais
004668	UNii uitgang expansieprint 4 OC
004669	UNii power expander print
004682	UNii expander montage kit