

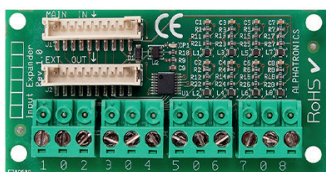
## UNii Modules

### KENMERKEN & VOORDELEN

- + Snelle en eenvoudige installatie
- + Expansie modules voor UNii I/O module
- + Expansie & GPRS modules voor UNii centrale

Alle uitbreidingsmodules voor ingangen, open collector en relais zijn universeel opgebouwd en daardoor toepasbaar in zowel de UNii centrale als in de I/O module. Hiermee heeft u een passende oplossing voor elke denkbare situatie en altijd de juiste print paraat en het voorkomt onnodige voorraad van verschillende componenten. Flexibele opzet, uitbreidingsmogelijkheden, efficiënt en kostenbesparend voor u als installateur!

Extra modules **UNii centrale**  Expansie modules **I/O module**

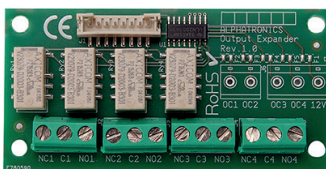


art. nr. 004664

### UNii ingang expansieprint

Maximaal 3x per centrale of I/O

- 8 zones
- Losse print inclusief bandkabel
- Grade 3



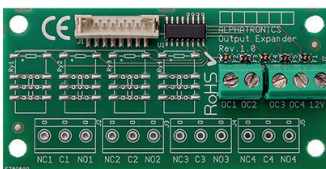
art. nr. 004666

### UNii uitgang expansieprint 4 relais

Maximaal 1x per centrale of I/O

- 4 relais (12VDC) contacten, max. 30VDC/2A
- Losse print inclusief bandkabel
- Grade 3

↑  
of  
↓



art. nr. 004668

### UNii uitgang expansieprint 4 OC

Maximaal 1x per centrale of I/O

- 4 open collector uitgang (200mA)
- Losse print inclusief bandkabel
- Grade 3

Extra modules **UNii centrale**  Expansie modules **I/O module**



art. nr. 004665

### UNii GPRS opsteekprint

Maximaal 1x per centrale

- GPRS (backup) doormelding naar PAC (SIA DC09 of SEC IP)
- Geleverd inclusief GSM plakantenne met 2m kabel
- Grade 3

## Bestelinformatie

ART.NR.	OMSCHRIJVING
004600	UNii centrale 32 ingangen
004602	UNii centrale 128 ingangen
004604	UNii centrale 512 ingangen
004660	UNii I/O module (incl. PSU) in kast
004662	UNii I/O module (excl. PSU) in kast
004664	UNii 8 ingangen expansieprint
004666	UNii uitgang expansieprint 4 Relais
004668	UNii uitgang expansieprint 4 OC
004665	UNii GPRS opsteekprint