

Kameraschutzgehäuse



| Artikel-Nummer | HEL-62D | HEL-IR65D |
|-------------------------------|---------------------|------------------------|
| Modellnummer | 582042 | 582041 |
| Typ | Wetterschutzgehäuse | IR-Wetterschutzgehäuse |
| Schutzart | IP-66 | IP-66 |
| Gehäuseausführung | Aluminium | Aluminium |
| Gehäusefarbe | Silbergrau | Silbergrau |
| Sonnenschutzdach | Ja | Ja |
| Heizung / Lüfter | Ja / Ja | Ja / Ja |
| Thermostat | Ja | Ja |
| Integrierter IR-Scheinwerfer | Nein | Ja |
| Leucht-Reichweite (m) | Nein | bis zu 70 |
| IR-Ausleuchtwinkel horizontal | Nein | 30° |
| Integrierter Wandhalter | Ja | Ja |
| Betriebstemperatur (°C) | -20 bis +60 | -20 bis +60 |
| Innenmaße B x H x T (mm) | 90 x 65 x 180 | 90 x 65 x 180 |
| Außenmaße B x H x T (mm) | 150 x 160 x 374 | 150 x 160 x 374 |
| Betriebsspannung | 230 V AC | 230 V AC |
| Leistungsaufnahme (Watt) | 22 | 32 |
| Gewicht | 3,5 kg | 3,5 kg |

Hinweise

1. Die Gehäuse sind auch als fertig konfektionierte Sets erhältlich (siehe Seite 34 und 12).
2. Die Reichweite der integrierten LED-IR-Strahler ist stark abhängig vom Einsatzort und von der Umgebung. Stark absorbierende Flächen, wie z. B. dunkle, raue Strukturen (Boden, Rasen oder Asphalt) können zu einer Verringerung der maximalen Reichweite führen.



| Artikel-Nummer | HPV42K1A000 | HPV42K2A000 | HPV42K2A700 |
|--------------------------|---|---|---|
| Modellnummer | 570005 | 570006 | 570007 |
| Typ | Wetterschutzgehäuse | Wetterschutzgehäuse | Wetterschutzgehäuse für IP-Kameras |
| Schutzart | IP-66 | IP-66 | IP-66 |
| Gehäuseausführung | Hochfester Technopolymer (Polycarbonat) | Hochfester Technopolymer (Polycarbonat) | Hochfester Technopolymer (Polycarbonat) |
| Gehäusefarbe | RAL 9002 (Grauweiß) | RAL 9002 (Grauweiß) | RAL 9002 (Grauweiß) |
| Sonnenschutzdach | Ja | Ja | Ja |
| Heizung / Lüfter | Ja / Nein | Ja / Nein | Ja / Nein |
| Thermostat | Ja | Ja | Ja |
| Kühlung | Nein | Nein | Nein |
| Betriebstemperatur (°C) | -20 bis +60 | -20 bis +60 | -30 bis +60 |
| Innenmaße B x H x T (mm) | 70 x 70 x 270 | 70 x 70 x 270 | 70 x 70 x 270 |
| Außenmaße B x H x T (mm) | 156 x 115 x 466 | 156 x 115 x 466 | 156 x 115 x 230 |
| Betriebsspannung | 100–240 V AC | 12 V DC / 24 V AC | IPM Modul, PoE/Hi-PoE Versorgung, 24 W, 12 V DC |
| Gewicht | 1,5 kg | 1,5 kg | 1,5 kg |

Kameraschutzgehäuse



| Artikel-Nummer | HOT39D1A000 | HOT39D2A000 | HOV32K1A000 | HOV32K2A000 |
|--------------------------|---|---|---------------------|---------------------|
| Modellnummer | 570001 | 570002 | 570003 | 570004 |
| Typ | Wetterschutzgehäuse | Wetterschutzgehäuse | Wetterschutzgehäuse | Wetterschutzgehäuse |
| Schutzart | IP-66 / IP-67 | IP-66 / IP-67 | IP-66 / IP-67 | IP-66 / IP-67 |
| Gehäuseausführung | Hochfester Technopolymer (Polycarbonat) | Hochfester Technopolymer (Polycarbonat) | Aluminium | Aluminium |
| Gehäusefarbe | RAL 9002 (Grauweiß) | RAL 9002 (Grauweiß) | RAL 9002 (Grauweiß) | RAL 9002 (Grauweiß) |
| Sonnenschutzdach | Nein | Nein | Ja | Ja |
| Heizung | Ja | Ja | Ja | Ja |
| Thermostat | Ja | Ja | Ja | Ja |
| Lüfter | Nein | Nein | Nein | Nein |
| Kühlung | Nein | Nein | Nein | Nein |
| Integrierter Wandhalter | Nein | Nein | Nein | Nein |
| Betriebstemperatur (°C) | -20 bis +60 | -20 bis +60 | -20 bis +60 | -20 bis +60 |
| Innenmaße B x H x T (mm) | 70 x 70 x 250 | 70 x 70 x 250 | 100 x 70 x 250 | 100 x 70 x 250 |
| Außenmaße B x H x T (mm) | 146 x 128 x 391 | 146 x 128 x 391 | 140 x 160 x 514 | 140 x 160 x 514 |
| Betriebsspannung | 100-240 V AC | 12 V DC / 24 V AC | 100-240 V AC | 12 V DC / 24 V AC |
| Gewicht | 1,0 kg | 1,0 kg | 3,0 kg | 3,0 kg |

Gehäuse

Vandalismusgeschützte Gehäuse



Die gegen Vandalismus geschützten Gehäuse von Videotec können aufgrund ihrer besonderen Eigenschaften in vielen Bereichen eingesetzt werden. Die vandalismusgeschützten Gehäuse bestehen aus speziellem Stahl mit einer besonderen Epoxypolyesterpulver-Lackierung.

Informationen zu diesem System finden Sie auf der Internetseite von Videotec oder unter:
www.santec-video.com

Edelstahlgehäuse



Die Videotec Gehäuse und S-N-Köpfe aus rostfreiem Stahl sind entwickelt worden, um Kameras vor besonders korrosionsfördernden Umweltbedingungen zu schützen. Sie sind vollständig aus Inoxstahl AISI 304 und AISI 316 hergestellt.

Informationen zu diesem System finden Sie auf der Internetseite von Videotec oder unter:
www.santec-video.com

Explosionssgeschützte Gehäuse



Die explosionsicheren Systeme von Videotec sind konzipiert worden, um besonders hohen Anforderungen zu entsprechen sowie die Installation an gefährlichen Standorten zu ermöglichen, an denen sich entflammbare Gase und Pulver befinden können. Die gesamte Serie ist entsprechend den Richtlinien der ATEX, IECEx und GOST-R zertifiziert.

Informationen zu diesem System finden Sie auf der Internetseite von Videotec oder unter:
www.santec-video.com

Zubehör für Kameraschutzgehäuse



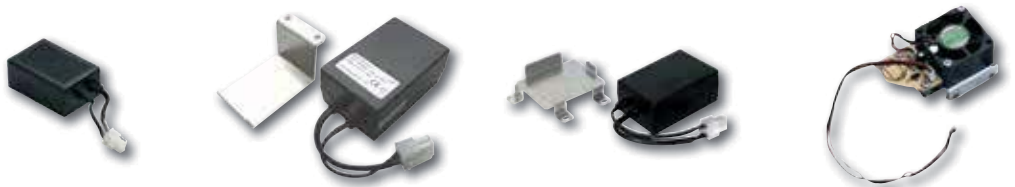
| Artikel-Nummer | WBJA | WBOVA2 WBOVA2-IP66/A | WCM5A | WCWA |
|-----------------------------|-----------------------|-------------------------|-----------------------|---------------------|
| Modellnummer | 570013 | 570015 570016 | 570017 | 570018 |
| Typ | Wandhalter | Wandhalter | Deckenhalter | Eckadapter |
| Montagemöglichkeit | Wandmontage | Wandmontage | Deckenmontage | Eckenmontage |
| Kabelführung / Schutzklasse | Nein / – | Ja / IP-54 Ja / IP-66 | Nein / – | Nein / – |
| Farbe | RAL 9002 (Grauweiß) | RAL 9002 (Grauweiß) | RAL 9002 (Grauweiß) | RAL 9002 (Grauweiß) |
| passend für | HOT, HPV, HOV Gehäuse | HOT, HPV, HOV Gehäuse | HOT, HPV, HOV Gehäuse | WBJA / WBOVA2 |
| Tragkraft | 25 kg | 25 kg | 25 kg | 30 kg |
| Länge (mm) | 285 | 200 | 390 | – |



inkl. Spannbandsatz

HOT39 Serie mit Sonnenschutzdach
(Gehäuse nicht im Lieferumfang)

| Artikel-Nummer | WSFPA | HEL-IRMAST | OHOTS |
|----------------------------|---------------|-------------------------------|---------------------------|
| Modellnummer | 570019 | 582040 | 570010 |
| Typ | Masthalter | Masthalter | Sonnenschutzdach |
| Montagemöglichkeit | Mastmontage | Ecken- und Mastmontage | – |
| Kabelführung | Nein | Nein | – |
| passend für | WBJA / WBOVA2 | HEL-62D, HEL-IR65D, HEL-IR75D | HOT39D1A000 / HOT39D2A000 |
| Tragkraft | 50 kg | – | – |
| Mastdurchmesser (mm) | 65 bis 110 | 90 bis 170 | – |
| Abmessungen B x H x T (mm) | 175 x 110 | 140 x 120 x 75 | – |



| Artikel-Nummer | OHOTPS1 | OHEPS19B | OHOVPS1B | OHPV3 |
|--------------------------|--------------|--------------|---------------|--------------------|
| Modellnummer | 570009 | 570008 | 570011 | 570012 |
| Typ | Netzteil | Netzteil | Netzteil | Lüfter für Heizung |
| Betriebsspannung | 100–240 V AC | 100–240 V AC | 230 V AC | 100–240 V AC |
| Betriebsspannungsausgang | 12 V DC | 12 V DC | 12 V DC | Nein |
| passend für | HOT39D1A000 | HPV42K Serie | HOV32K1 Serie | HPV42K Serie |