

De VS-PeCo-1 is een klantenteller die werkt via Internet (LAN, WAN of ADSL). Het apparaat is ontworpen voor de retail om in een gemakkelijk te bedienen en simpel te interpreteren "marketing-tool" te voorzien.

Een VS-PeCo-1 is 24/7 inzetbaar voor het tellen van de klantenstroom met een accuratesse van méér dan 95%.

EENVOUDIGE INSTALLATIE

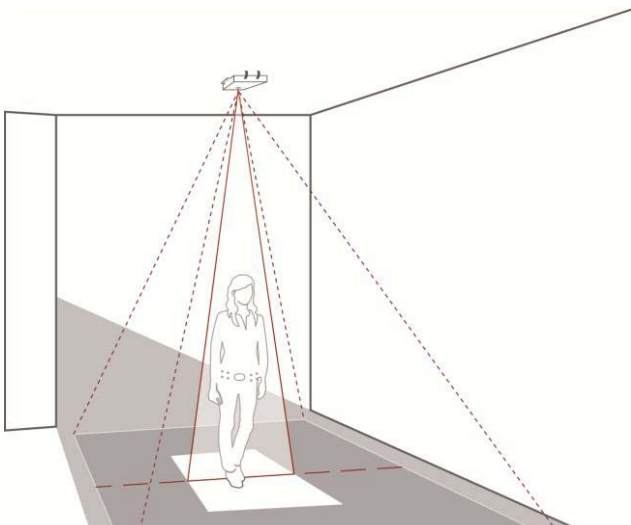
Vereist geen fysieke barriere of ander gebruik van uw kostbare vierkante meters vloerooppervlak.

EENVOUDIGE CONFIGURATIE

Heldere menustructuur voor snel en accuraat programmeren van de klantenteller, d.m.v. de ingebouwde camera of een externe camera.

EENVOUDIG IN GEBRUIK

Op de eindgebruiker gerichte interface met intuïtieve menustructuur, zorgt voor een gemakkelijke toegang tot de diverse functies.



INFORMATIEF

AQUISITIE EN GRAFISCHE WEERGAVE

Op elk gewenst moment kan de gebruiker de in het apparaat opgeslagen tellingen ophalen en raadplegen. Dat kan dagelijks of wekelijks, handmatig of automatisch, middels een voorgeprogrammeerd schema.

GEGEVENS INZIEN EN EXPORTEREN

De gebruiker kan de gegevens van een bepaalde periode exporteren naar andere toepassingen via het standaard CSV formaat. Hiermee kunnen de gegevens in bestaande applicaties nader worden geanalyseerd. Voor grafische weergave en trendanalyse kan tevens gebruik worden gemaakt van de Peco-Graph applicatie die gratis via onze website www.avd.tv kan worden gedownload.

WERKEN MET DE VERKREGEN INFORMATIE

Met de verkregen gegevens is het mogelijk om:

- Het aantal klanten op een bepaald tijdstip en/of de gevolgde route beter te kunnen vaststellen voor een optimale marketing.
- De inzet van personeel, schoonmaakdiensten en bewakers te optimaliseren.
- Inzet van promotiemateriaal, narrowcast en acties efficiënter te plannen en beheren.
- Verbeteren van de service naar de klant door inzet van personeel op het juiste moment en op de juiste plaats.
- Ontdekken van trends en het afwijken van de gemiddelde trend van een groep filiaalbedrijven.



TECHNISCHE GEGEVENS:

MODEL:	VS-PeCo-1 met ingebouwde camera en 1 klantenteller.
OPERATOR WERKSTATION:	Locale Interface voor configuratie. WEB Interface. Toegang op afstand via PC met Internet Explorer. Verschillende toegangsniveaus, beveiligd met naam en toegangscode. Meervoudige inlogmogelijkheden.
COMMUNICATIE:	Web server over TCP/IP met Ethernet 10/100 base T interne adapter en RJ45 connector. Automatisch management voor Internet verbindingen met een dynamisch IP adres.
VIDEO INGANG:	1 PAL video signaal ingang met BNC connector en instelbare 75 Ohms load. Automatische detectie van het signaal van de gebruikte camera: Zwart/wit of kleur. Automatische versterking (Signaal level: 0,5-2V pp) Ingebouwde video overlay voor instelling teller.
KLANTENTELLER:	1 klantenteller gebaseerd op videobeeld analyse. Onderscheid tussen gelijktijdig binnentreden van meerdere personen. IN en UIT registratie.
DATA EXPORT:	Telgegevens export naar CSV formaat voor import in database of spreadsheet. PeCo-Graph applicatie voor automatische data download en grafische weergave van één of meerdere Peco-1 apparaten.
CONFIGURATIE:	Menu voor het op afstand configureren met beveiliging via naam en toegangscode. Updaten van de ingebouwde firmware op afstand.
VOEDING:	D.m.v. gecertificeerde voedingsadapter UL, CSA, FCC en CE marked. Voedingsspanning: primair 230 Vac. 4A, 50/60Hz. Secundair 12 VDC
AFMETING/GEWICHT:	Metalen behuizing ter afscherming van bekabeling/voeding/netwerkkabel. Kleur wit. Gewicht: 800 g. Breedte x hoogte x diepte: 237 mm x 110 mm x 27 mm.
CERTIFICATEN:	CE.

BESTELGEGEVENS

PECO-1 Klantenteller met ingebouwde camera en één teller.

